

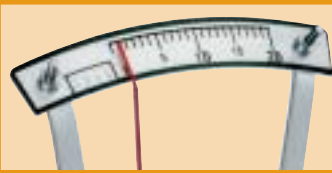
schjötz tonometer

Riester

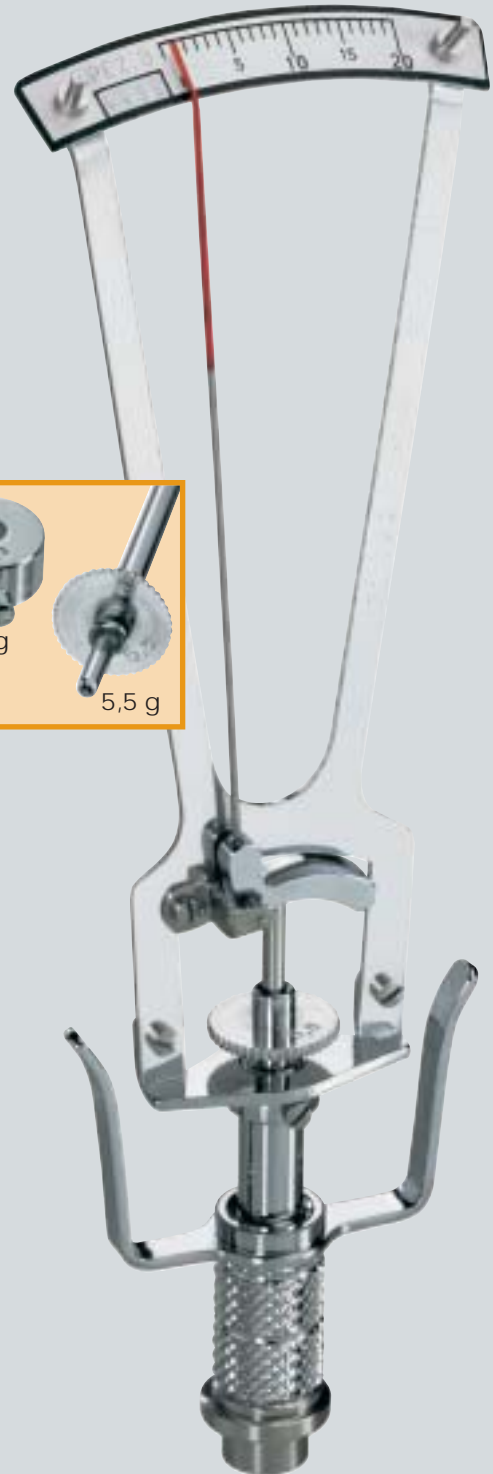
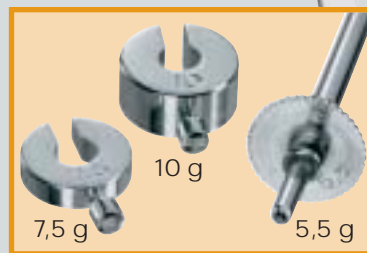
The familiar way



schjötz A



schjötz B



schjötz C

Ein Meisterstück der Feinmechanik! Hoch präzise Augentonometer nach Prof. Schjötz zur intraokularen Augendruckmessung. Ihre **Zuverlässigkeit und Langlebigkeit** machen die Qualitätsmessinstrumente in jeder Augenpraxis und -klinik unersetzlich.

- Hochwertiges Achatsteinlager für außergewöhnliche Langlebigkeit
- Präzisionsmessung auf der Skala 0 bis 20 Teilstriche und 0 bis -1 Teilstrich
- Perfekte Ablesbarkeit der Skala durch roten Zeiger
- Alle wichtigen Teile aus rostfreiem Stahl, der Rest ist verchromt
- Komplett in schwarzem Edeletui mit Samtoptik-Einsätzen
- Jeweils mit drei Gewichten (5,5 g, 7,5 g, 10 g) und einer Umrechnungstabelle ausgestattet

Spezifikation 5, Gewichte poliert, mit Prüfprotokoll

schjötz A, mit gerader Skala
schjötz B, mit schräger Skala

Nr. 5110
Nr. 5111

Spezifikation 3

schjötz C, mit schräger Skala

Nr. 5112

English: A masterpiece of precision mechanics! Highly precise eye tonometer according to Prof. Schiötz for measuring intra-ocular pressure. Its **reliability and durability** makes this quality measuring instrument indispensable in every ophthalmologist's practice and eye clinic.

- High quality agate bearing for an extremely long service life
- Precision measurement on a scale of 0 to 20 sub-divisions and 0 to -1 sub-divisions
- Perfect reading of the scale with red pointer
- All vital parts are made of stainless steel, other parts are chrome-plated
- Complete in a black deluxe case with velvet-look inserts
- Supplied with three weights (5.5 g, 7.5 g, 10 g) and a conversion table

Specification 5, polished weights, with inspection certificate

schiotz A, with straight scale **No. 5110**
schiotz B, with inclined scale **No. 5111**

Specification 3

schiotz C, with inclined scale **No. 5112**

Français : Un chef d'œuvre de la mécanique de précision ! Tonomètres oculaires de précision selon le professeur Schiötz, pour la mesure de la pression intraoculaire. Leur **fiabilité et leur longévité** rendent ces instruments de mesure haut de gamme irremplaçables dans tout cabinet ou clinique ophtalmologique.

- Avec agathe de qualité supérieure, pour une longévité hors du commun
- Mesure de précision sur une graduation allant de 0 à 20 et de 0 à -1
- Lisibilité parfaite de la graduation, grâce à l'aiguille rouge
- Toutes les pièces importantes sont en acier inoxydable, le reste est chromé
- Complet, dans un étui de luxe noir avec logements préformés façon velours
- Chaque appareil est équipé de trois poids (5,5 g, 7,5 g et 10 g) et d'un tableau de conversion.

Spécification 5, poids polis, avec protocole d'étalonnage

schiotz A, avec graduation droite **No. 5110**
schiotz B, avec graduation inclinée **No. 5111**

Spécification 3

schiotz C, avec graduation inclinée **No. 5112**

Español: ¡Una obra maestra de la mecánica de precisión! Tonómetros oculares de alta precisión según el concepto del profesor Schiötz, para medición de la presión intraocular. Su **fiabilidad y durabilidad** hacen que estos instrumentos de medición de alta calidad resulten insustituibles en cualquier consultorio o clínica de oftalmología.

- Cojinete de ágata de alta calidad para una extraordinaria durabilidad
- Medición de precisión en la escala: divisiones 0 a 20 y división 0 a -1
- Perfecta legibilidad de la escala gracias a la aguja de color rojo
- Todos los componentes importantes en acero inoxidable, y los demás cromados
- En estuche de lujo negro con apliques aterciopelados
- Cada tonómetro incluye tres pesas (5,5 g, 7,5 g, 10 g) y una tabla de conversión

Especificación 5, pesas pulidas, con protocolo de prueba

schiotz A, con escala recta **No. 5110**
schiotz B, con escala oblicua **No. 5111**

Especificación 3

schiotz C, con escala oblicua **No. 5112**

Italiano: Un capolavoro della meccanica di precisione! Un tonometro oculare ad alta precisione secondo il prof. Schiötz per la misurazione della pressione intraoculare. **Affidabilità e durevolezza** rendono questi strumenti di misura di qualità insostituibili in ogni clinica e laboratorio oculistico.

- Un prezioso supporto in pietra di agata per una durevolezza straordinaria
- Misurazione di precisione su scala graduata da 0 a 20 e da 0 a -1
- Perfetta leggibilità della scala grazie all'indicatore rosso
- Pezzi principali in acciaio inossidabile, il resto cromato
- Completo di preziosa custodia nera con inserti in velluto
- Sempre dotato di tre pesi (5,5 g, 7,5 g, 10 g) e di una tabella di conversione

Specifico 5, pesi lucidati, con verbale di prova

schiotz A, con scala diritta **No. 5110**
schiotz B, con scala obliqua **No. 5111**

Specifico 3

schiotz C, con scala obliqua **No. 5112**